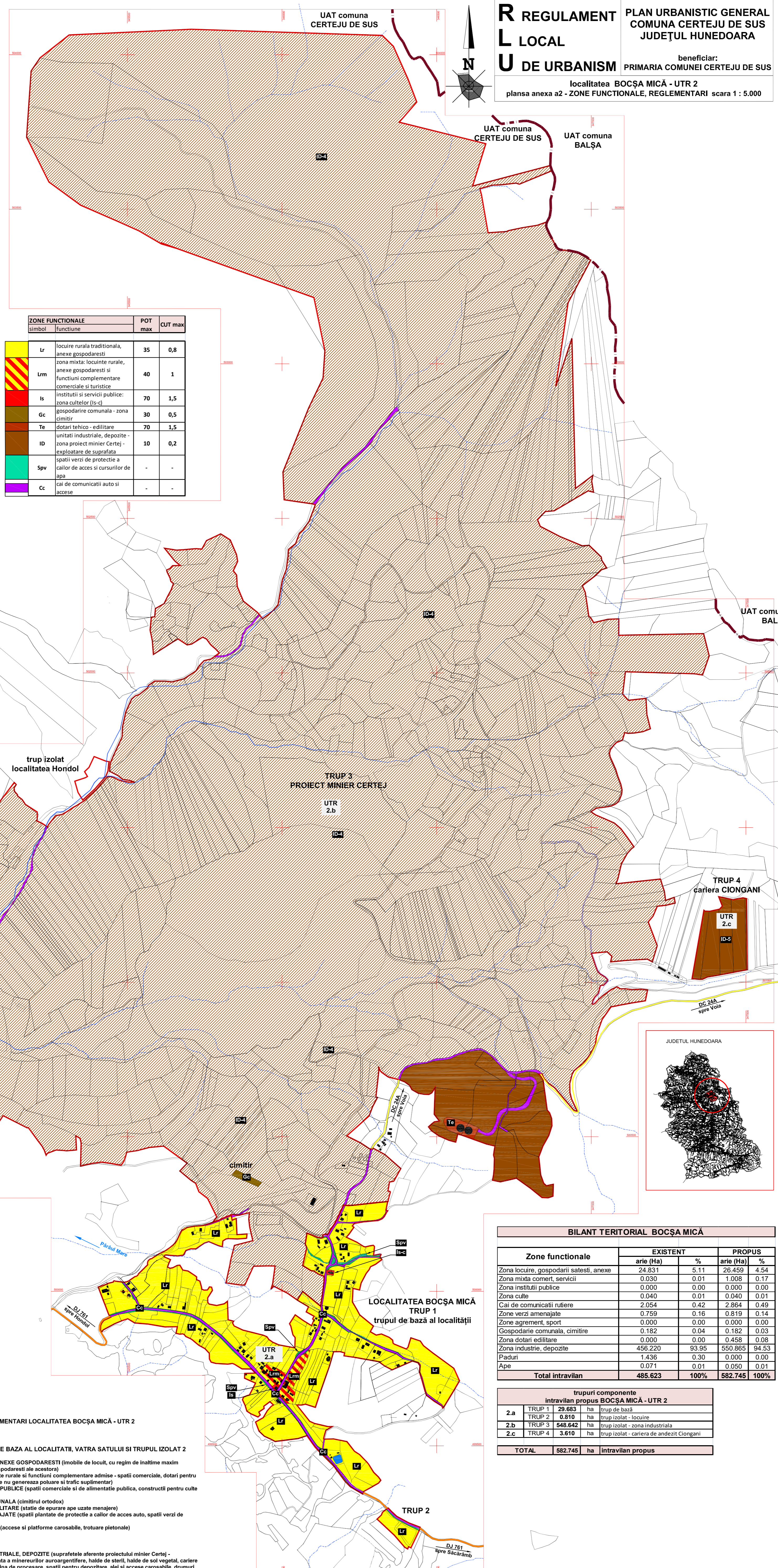
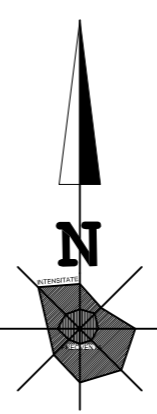


REGULAMENT LOCAL DE URBANISM

PLAN URBANISTIC GENERAL COMUNA CERTEJU DE SUS JUDEȚUL HUNEDOARA

beneficiar: PRIMĂRIA COMUNEI CERTEJU DE SUS

localitatea BOCȘA MICĂ - UTR 2
plansa anexa a2 - ZONE FUNCIONALE, REGLEMENTARI scara 1 : 5.000

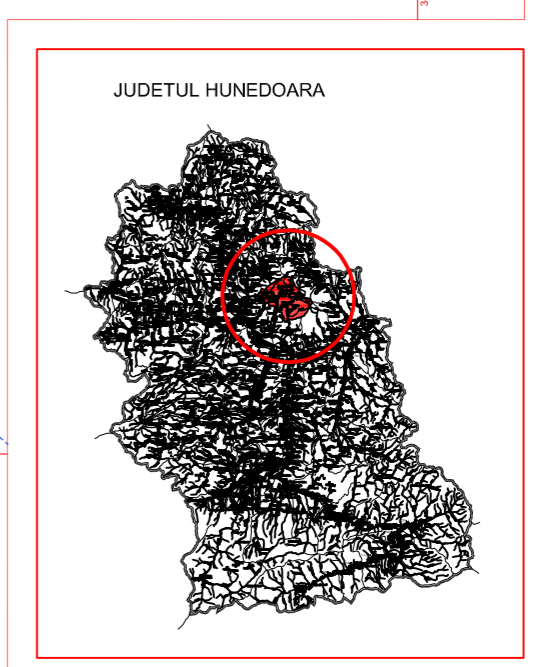


ZONE FUNCIONALE	POT max	CUT max
Lr	35	0,8
Lrm	40	1
Is	70	1,5
Gc	30	0,5
Te	70	1,5
ID	10	0,2
Spv	-	-
Cc	-	-

trup izolat localitatea Hondol

TRUP 3 PROIECT MINIER CERTEJ
UTR 2.b

TRUP 4 cariera CIONGANI
UTR 2.c



Zone functionale	EXISTENT		PROPUȘ	
	arie (Ha)	%	arie (Ha)	%
Zona locuire, gospodarii satești, anexe	24.831	5.11	26.459	4.54
Zona mixta comerț, servicii	0.030	0.01	1.008	0.17
Zona institutii publice	0.000	0.00	0.000	0.00
Zona culte	0.040	0.01	0.040	0.01
Cai de comunicații rutiere	2.054	0.42	2.864	0.49
Zone verzi amenajate	0.759	0.16	0.819	0.14
Zone agrement, sport	0.000	0.00	0.000	0.00
Gospodarie comunală, cimitire	0.182	0.04	0.182	0.03
Zona dotari edilitare	0.000	0.00	0.458	0.08
Zona industrie, depozite	456.220	93.95	550.865	94.53
Paduri	1.436	0.30	0.000	0.00
Ape	0.071	0.01	0.050	0.01
Total intravilan	485.623	100%	582.745	100%

Trup	Trup	Trup	Trup
2.a	TRUP 1	29.683	ha
	TRUP 2	0.810	ha
2.b	TRUP 3	548.642	ha
2.c	TRUP 4	3.610	ha
TOTAL		582.745	ha

REGLEMENTARI LOCALITATEA BOCȘA MICĂ - UTR 2

ZONE FUNCIONALE:

UTR 2.a - TRUPUL 1 - TRUP DE BAZA AL LOCALITĂȚII, VATRA SATULUI ȘI TRUPUL IZOLAT 2

Lr - LOCUINȚE RURALE, ANEXE GOSPODĂREȘTI (imobile de locuit, cu regim de înălțime maxim P+1+M, împreună cu anexele gospodărești ale acestora)

Lrm - ZONA MIXTĂ (locuințe rurale și funcțiuni complementare admise - spații comerciale, dotări pentru turism și agro-turism, unități care nu generează poluare și trafic suplimentar)

Is - INSTITUTII ȘI SERVICII PUBLICE (spații comerciale și de alimentație publică, construcții pentru culte - Is-c)

Gc - GOSPODĂRIE COMUNALĂ (cimitirul ortodox)

Te - DOTĂRI TEHNICO EDILITARE (stație de epurare ape uzate menajere)

Spv - SPAȚII VERZI AMENAJATE (spații plantate de protecție a căilor de acces auto, spații verzi de protecție a cursurilor de apă)

Cc - CAI DE COMUNICAȚII (accese și platforme carosabile, trotuare pietonale)

UTR 2.b - TRUPUL 3

ID4 - CONSTRUCTII INDUSTRIALE, DEPOZITE (suprafețele aferente proiectului minier Certej - Exploatarea în cariera de suprafață a minierurilor auriferă, halde de sterți, halde de sol vegetal, cariere de piatră, lazuri de decantare, uzina de procesare, spații pentru depozitare, alei și accese carosabile, drumuri industriale, platforme tehnologice, dotări tehnico - edilitare, zone verzi amenajate)

UTR 2.c - TRUPUL 4

ID5 - CONSTRUCTII INDUSTRIALE, DEPOZITE (cariera de aneiz Ciongani)