

R REGULAMENT L LOCAL U DE URBANISM

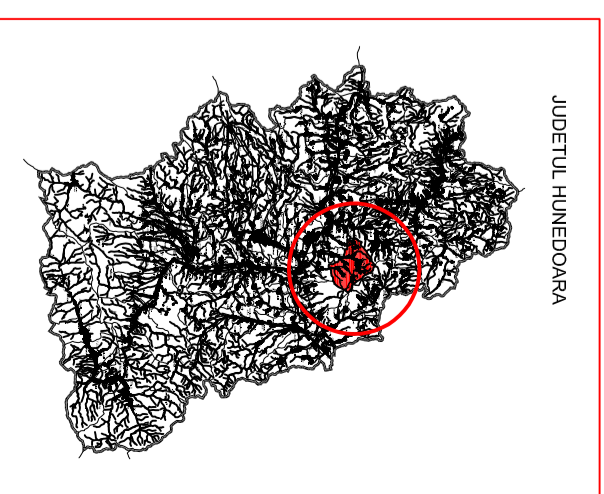
beneficiar:
PRIMĂRIA COMUNEI CERTEJU DE SUS

planșa anexa a3 - ZONE FUNCIONALE; REGLEMENTARI scara 1 : 5.000

PLAN URBANISTIC GENERAL
COMUNA CERTEJU DE SUS
JUDEȚUL HUNEDOARA

localitatea HONDOL - UTR 3

JUDEȚUL HUNEDOARA



BILANT TERITORIAL HONDOL			
Zone functionale	EXISTENT	PROPUȘ	
	arie (Ha)	%	arie (Ha)
Zona locuire, gospodării satelită, anexe	108.689	85,65	151.465
Zona mixtă comerț, servicii	0.050	0,04	3.371
Zona instituții publice	0.217	0,17	0.217
Zona culte	0.234	0,18	0.234
Cai de comunicații rutiere	9.472	7,46	10.403
Zone verzi amenajate	1.412	1,11	1.663
Gospodărie comunală, cimitire	1.320	1,04	1.320
Zona dotări edilitare	0.000	0,00	0.000
Zona industrie, depozite	0.653	0,51	0.000
Paduri	4.439	3,50	0.000
Ape	0.420	0,33	0.350
Total intravilan	126.906	100%	169.023

trupuri componente	
Intravilan propus HONDOL - UTR 3	
TRUP 1	163.484 ha
TRUP 2	2.727 ha
TRUP 3	0.686 ha
TRUP 4	1.378 ha
TRUP 5	0.748 ha
TOTAL	169.023 ha

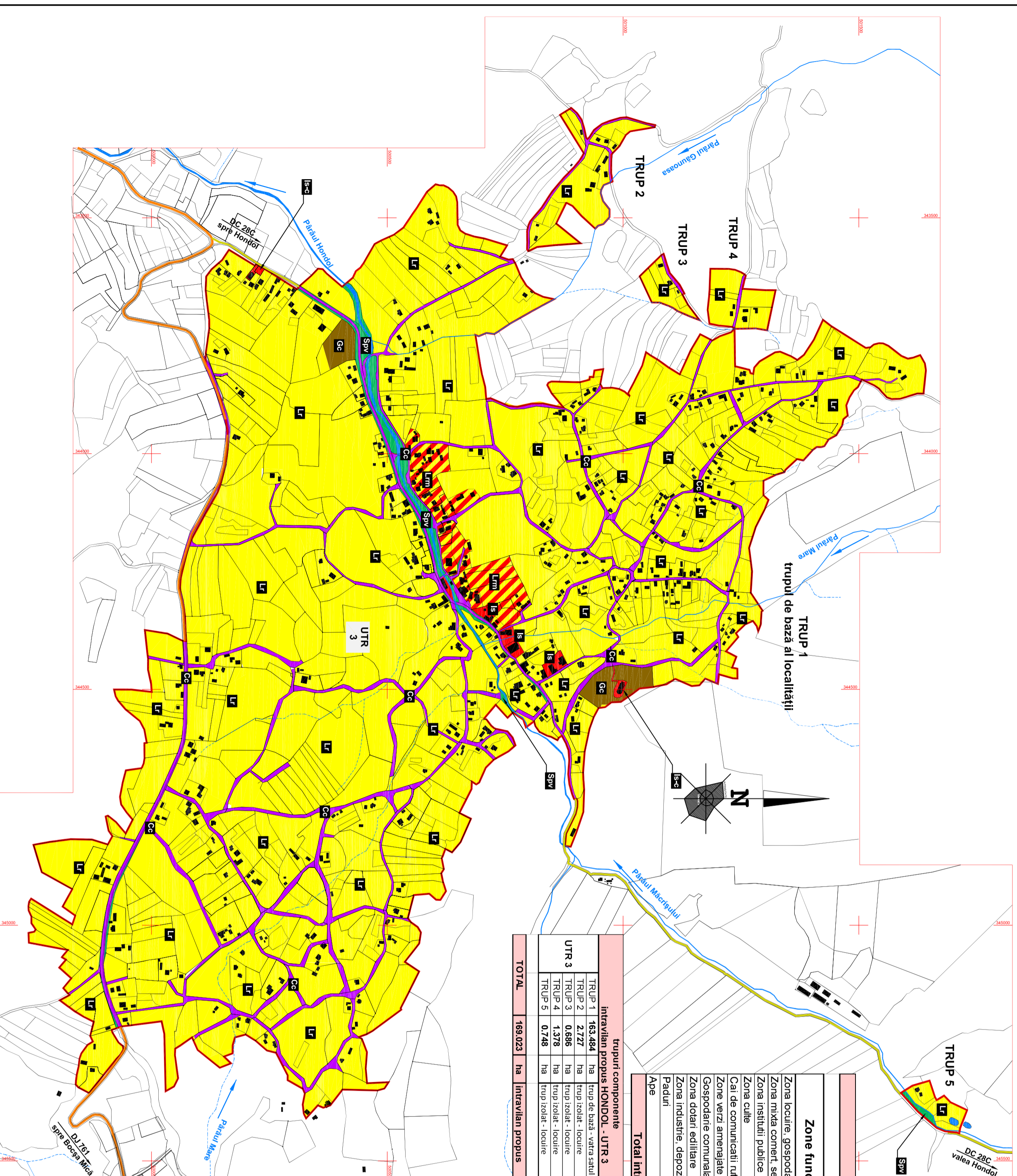
ZONE FUNCIONALE	simbol	funcțiune	POT max	CUT max
Lr	[Symbol]	locuire rurală tradițională, anexe gospodărești	35	0,8
Lm	[Symbol]	zona mixtă: locuire rurală, anexe gospodărești și funcțiuni complementare comerciale și turistice	40	1
Is	[Symbol]	instituții și servicii publice: zona cultelor (Is-c)	70	1,5
Gc	[Symbol]	gospodărie comunală - zona cimitir	30	0,5
Spv	[Symbol]	spații verzi de protecție a calilor de acces și cursurilor de apă	-	-
Cc	[Symbol]	cai de comunicații auto și accese	-	-

REGLEMENTARI LOCALITATEA HONDOL - UTR 3

UTR 3 - TRUPUL 1 - TRUP DE BAZĂ AL LOCALITĂȚII, VĂTRA SAȚULUI ȘI TRUPURILE IZOLATE 2 - 5

ZONE FUNCIONALE:

- Is - INSTITUȚII ȘI SERVICII PUBLICE (secoala primară, caminul cultural, spații comerciale și de alimentație publică, construcții pentru culte - Is-c)
- Lr - LOCUINȚE RURALE, ANEXE GOSPODĂREȘTI (imobile de locuit, cu regim de înălțime maxim P+1+M, împreună cu anexele gospodărești ale acestora)
- Lm - ZONA MIXTĂ (locuințe rurale și funcțiuni complementare admise - spații comerciale, dotări pentru turism și agro-turism, unități care nu generează poluare și trafic suplimentar)
- Gc - GOSPODĂRIE COMUNALĂ (cimitire)
- Spv - SPAȚII VERZI AMENAJATE (spații plantate de protecție a calilor de acces auto, spații verzi de protecție a cursurilor de apă și spații verzi aferente instituțiilor publice)
- Cc - CAI DE COMUNICAȚII (accese și platforme carosabile, trotuare pietonale)



Coordonator R.U.R.: arh. Dan Octavian Mihăilă

	SC ABSOLUT mini DESIGN srl	denumirea profesională:	reviză 3
	DEVA	PLAN URBANISTIC GENERAL comuna Certeju de Sus, Jud. Hunedoara	proiect nr. : 2861/2016
Ser proiect arh. Dan Mihăilă	Proiectat arh. Dan Mihăilă	Beneficiar:	PRIMĂRIA COMUNEI CERTEJU DE SUS
Desenat arh. Dan Mihăilă	1:5000	den. nr.:	LOCALITATEA HONDOL ZONE FUNCIONALE, REGLEMENTARI
		faza:	RL.U.
		planșa nr.:	a 3