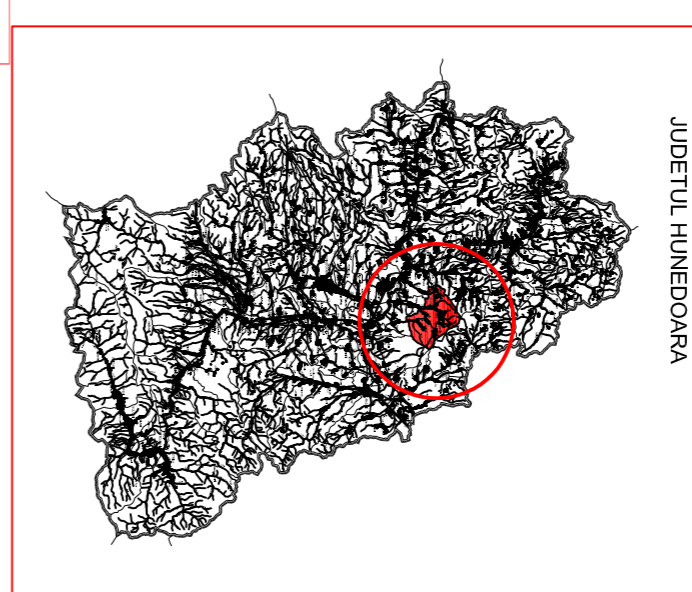


ZONE FUNCTIONALE	POT max	CUR max
Lr	35	0,8
Lm	40	1
Is	70	1,5
Gc	30	0,5
ID	70	1,5
Spv	-	-
Cc	-	-

trupuri componente			
intreavilan propus SACARAMB - UTR 6			
6.a, 6.b	TRUP 1	50.214	ha
	TRUP 2	16.315	ha
	TRUP 3	1.665	ha
	TRUP 4	4.450	ha
	TRUP 5	7.920	ha
	TRUP 6	1.318	ha
	TRUP 7	0.168	ha
	TRUP 8	1.810	ha
	TRUP 9	0.266	ha
	TRUP 10	1.508	ha
	TRUP 11	0.086	ha
	TRUP 12	0.217	ha
	TRUP 13	0.356	ha
	TRUP 14	1.212	ha
	TRUP 15	2.718	ha
	TRUP 16	0.624	ha
	TOTAL	90.842	ha

BILANT TERITORIAL SACARAMB			
Zone functionale	EXISTENT	PROBUS	
Zona locuinte, gospodarii satelor, anexe	97.910	70.98	71,9%
Zona miza comert, servicii	0.295	0.21	0,07%
Zona instituti publice	0.629	0.46	0,07%
Zona cule	0.900	0.65	0,07%
Cai de comunicatii rutiere	8.176	5.93	7,25%
Zona verzi amenajate	2.265	1.64	7,25%
Gospodarie comunal, cimitire	0.000	0.00	0,00%
Zona dotari edilitare	1.348	0.98	7,25%
Zona industriale depozite	0.000	0.00	0,00%
Paduri	7.825	5.46	7,01%
Ape	18.057	13.09	7,25%
	0.338	0.61	0,17%
<b>Total intreavilan</b>	<b>137.943</b>	<b>90.842</b>	<b>65,9%</b>

BILANT TERITORIAL SACARAMB			
Zone functionale	EXISTENT	PROBUS	
Zona locuinte, gospodarii satelor, anexe	97.910	70.98	71,9%
Zona miza comert, servicii	0.295	0.21	0,07%
Zona instituti publice	0.629	0.46	0,07%
Zona cule	0.900	0.65	0,07%
Cai de comunicatii rutiere	8.176	5.93	7,25%
Zona verzi amenajate	2.265	1.64	7,25%
Gospodarie comunal, cimitire	0.000	0.00	0,00%
Zona dotari edilitare	1.348	0.98	7,25%
Zona industriale depozite	0.000	0.00	0,00%
Paduri	7.825	5.46	7,01%
Ape	18.057	13.09	7,25%
	0.338	0.61	0,17%
<b>Total intreavilan</b>	<b>137.943</b>	<b>90.842</b>	<b>65,9%</b>



# R REGULAMENT LOCAL U DE URBANISM

PLAN URBANISTIC GENERAL COMUNA CERTEJU DE SUS JUDEȚUL HUNEDOARA

beneficiar: PRIMĂRIA COMUNEI CERTEJU DE SUS

localitatea SACĂRĂMB - UTR 6

planșa anexa a6 - ZONE FUNCTIONALE, REGLEMENTARI scara 1 : 5.000

## REGLEMENTARII LOCALITATEI SACARAMB - UTR 6

### ZONE FUNCTIONALE:

UTR 6.a - TRUPUL 1 - TRUP DE BAZA AL LOCALITATII, VATRA SATULUI

Lr - LOCUINTE RURALE ANEXE GOSPODARESTI (imobile de locuit, cu regim de inaltime maxim P+1+M, impreuna cu anexele gospodaresti ale acestora)

Lm - LOCUINTE RURALE ANEXE GOSPODARESTI (imobile de locuit, cu regim de inaltime maxim P+1+M, impreuna cu anexele gospodaresti ale acestora)

Is - INSTITUTII SI SERVICII PUBLICE (scola primara, caminul cultural, spatiu comercial, constructii pentru cule - Is-c)

Gc - GOSPODARIE COMUNALA (cimitire)

Spv - SPATII VERZI AMENAJATE (spatii plantate de protectie a caldilor de acces auto, spatii verzi de protectie a cursurilor de apa)

Cc - CAI DE COMUNICATII (cease si platforme carosabile, trotuare pietonale)

ID - 5 - CONSTRUCTII INDUSTRIALE, DEPOZITE (suprafetele fostei exploatare miniere Certaj - Thia Neagra - zona in conservare, cu posibilitatea de reconversie functionala, doar pe baza unui P.U.Z aprobat)

UTR 6.c - TRUPURILE IZOLATE 2, 3, 5 - 15

Lr - LOCUINTE RURALE ANEXE GOSPODARESTI (imobile de locuit, cu regim de inaltime maxim P+1+M, impreuna cu anexele gospodaresti ale acestora)

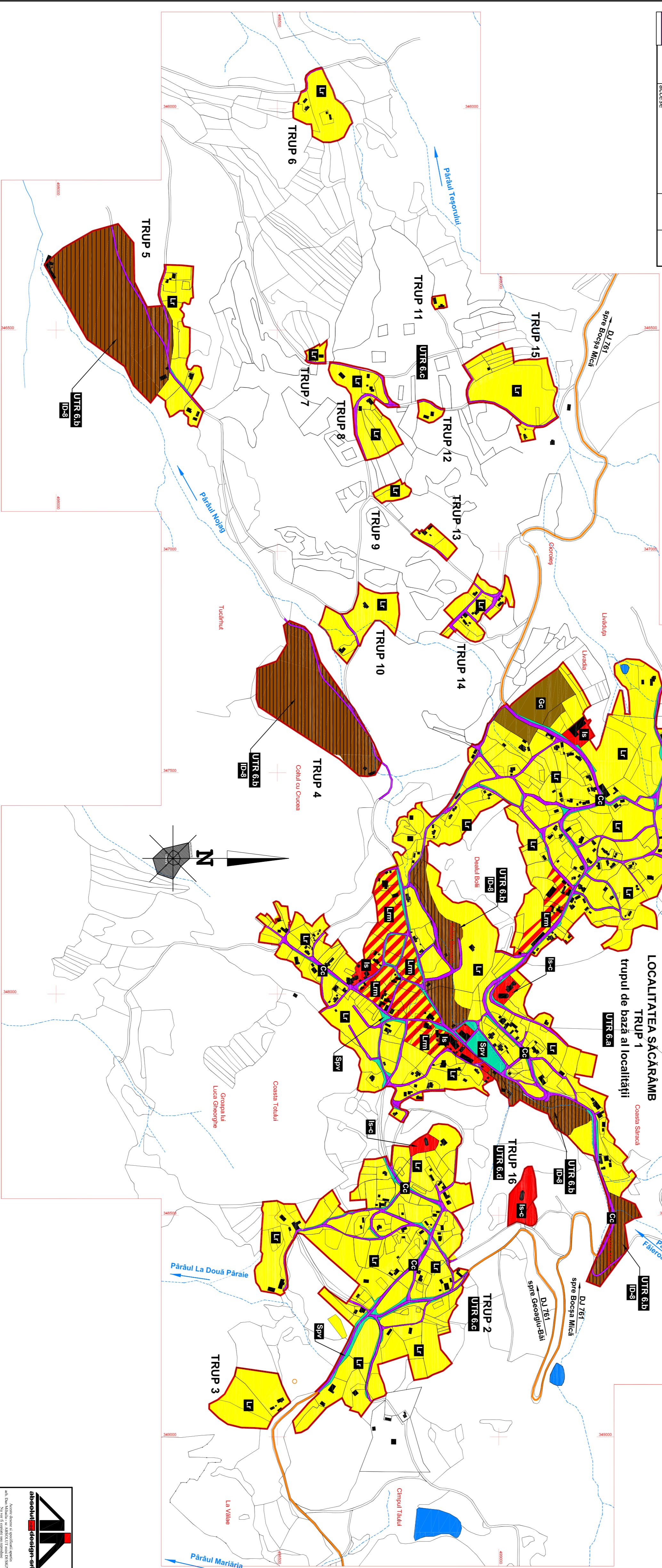
Is-c - INSTITUTII SI SERVICII PUBLICE (constructii pentru cule)

Spv - SPATII VERZI AMENAJATE (spatii plantate de protectie a caldilor de acces auto)

Cc - CAI DE COMUNICATII (cease si platforme carosabile, trotuare pietonale)

UTR 6.d - TRUPUL 16

Is-c - INSTITUTII SI SERVICII PUBLICE (constructii pentru cule)



Coordonator R.U.R.: arh. Dan Octavian Mihăilă

SC ABSOLUT mini DESIGN SRL  
DEVA

PLAN URBANISTIC GENERAL  
Comuna Certaj de Sus, jud. Hunedoara

PRIMĂRIA COMUNEI CERTEJU DE SUS

Localitatea SACĂRĂMB

ZONE FUNCTIONALE, REGLEMENTARI

planșa nr. a6

20.08.2017

286 / 2015

R.L.U.